

# SR600 NISHI NIHON コース概要

2020年2月8日

---



片山泰輔（オダックス近畿 神戸班）

# イントロダクション

## 知れざるNISHI NIHON、自分だけのRIDING STORY

白鷺城の別名でも知られる世界遺産「姫路城」を発着地点とし、兵庫・鳥取・岡山3県の山塊エリアを舞台とする「SR600 NISHI NIHON」。

奇跡の造形美を持つ「鳥取砂丘」、伯耆富士の別名でも知られる秀峰「大山」など、西日本を代表するルートも取り入れています。一方で、清涼感溢れる「溪谷沿いの道」、古来より脈々と受け継がれてきた「棚田への道」、手つかずの自然が残る「原生林への道」、鬱蒼とした先に広がるエルドラド「高原への道」など地元民すら知らない数々の道にスポットを当てています。それらの隠れた逸話をもつ道は必ずや貴方のマインドを揺さぶることでしょう。

壮大な自然の造形美に圧倒されるもよし、旧き良き日本の原風景に日本のルーツを見つけるもよし、己の何かにチャレンジするもよし、自分なりの旅を楽しむもよし。そこには何のルールも存在しません。

表情豊か、厳しくも美しい「NISHI NIHON」の数々の道。真っ白なキャンバスに自分だけのRIDING STORYを綴ってください。

片山泰輔 オダックス近畿神戸班

# SR600 NISHI NIHON コース概要

## ■ルート概要

姫路城界隈～砥峰高原～但馬アルペンルート～氷ノ山～扇ノ山～鳥取砂丘～三朝温泉～大山～蒜山高原～津黒高原～恩原高原～赤波溪谷～若杉原生林～ちくさ高原～鷹巣集落～姫路城界隈

## ■距離・獲得標高

607km 12,400m



# SR600 NISHI NIHON View Points

## 砥峰高原（兵庫県）



# SR600 NISHI NIHON View Points

別宮 板仕野 うへ山(兵庫県)



# SR600 NISHI NIHON View Points

## 小代溪谷・氷ノ山（鳥取県・兵庫県）



# SR600 NISHI NIHON View Points

## 扇ノ山・上山高原（鳥取県・兵庫県）



# SR600 NISHI NIHON View Points

## 鳥取砂丘（鳥取県）





# SR600 NISHI NIHON View Points

## 大山・柘水（鳥取県）



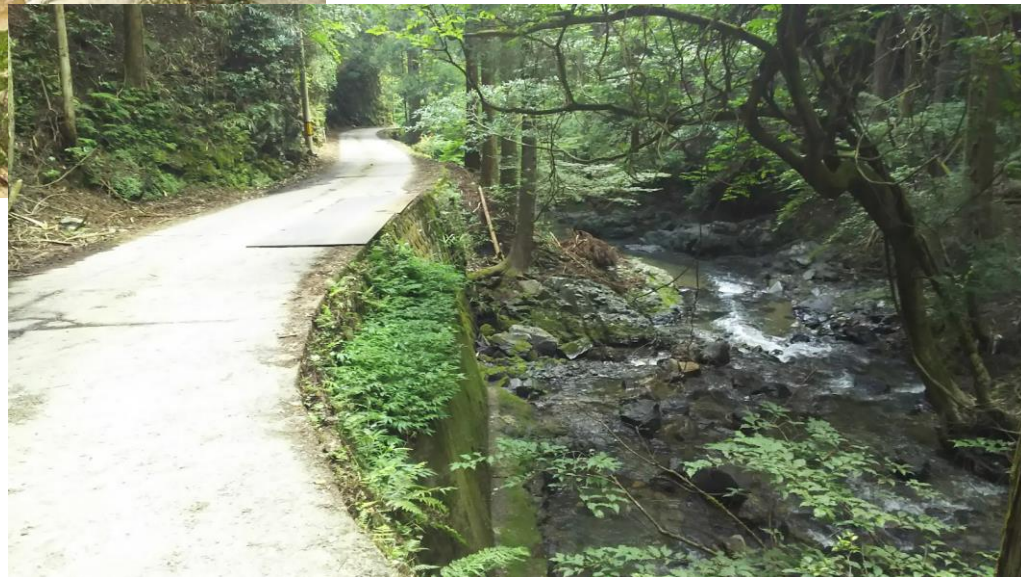
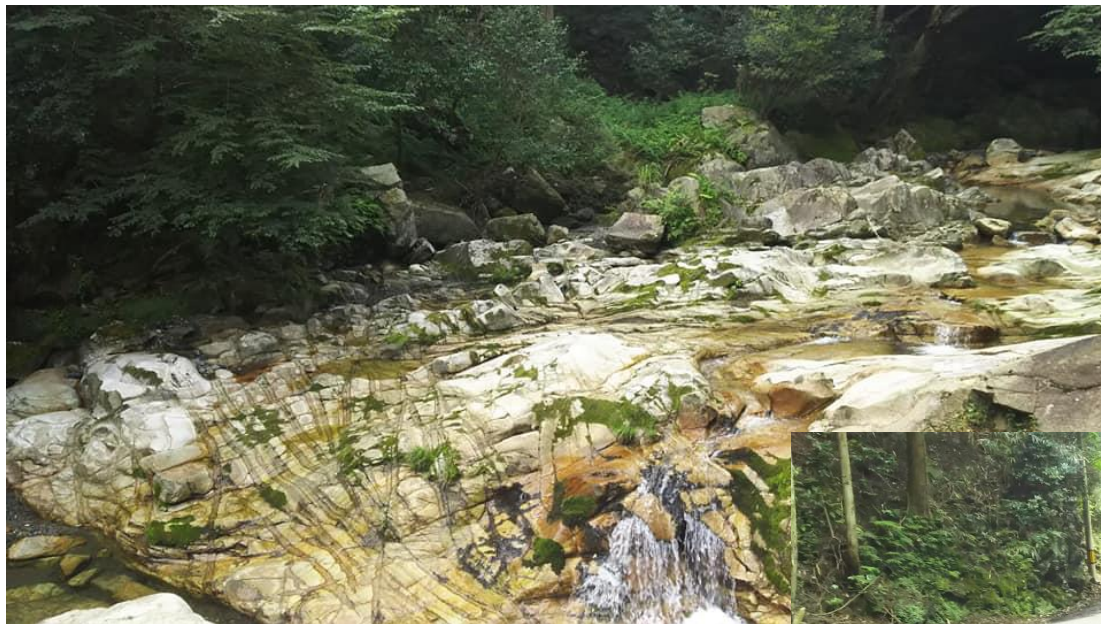
# SR600 NISHI NIHON View Points

## 津黒高原（岡山県）



# SR600 NISHI NIHON View Points

## 赤波溪谷（鳥取県）



# SR600 NISHI NIHON View Points

若杉原生林・ちくさ高原（岡山県・兵庫県）



# *SR600 NISHI NIHON*

*知られざるNISHI NIHON  
自分だけのRIDING STORY*