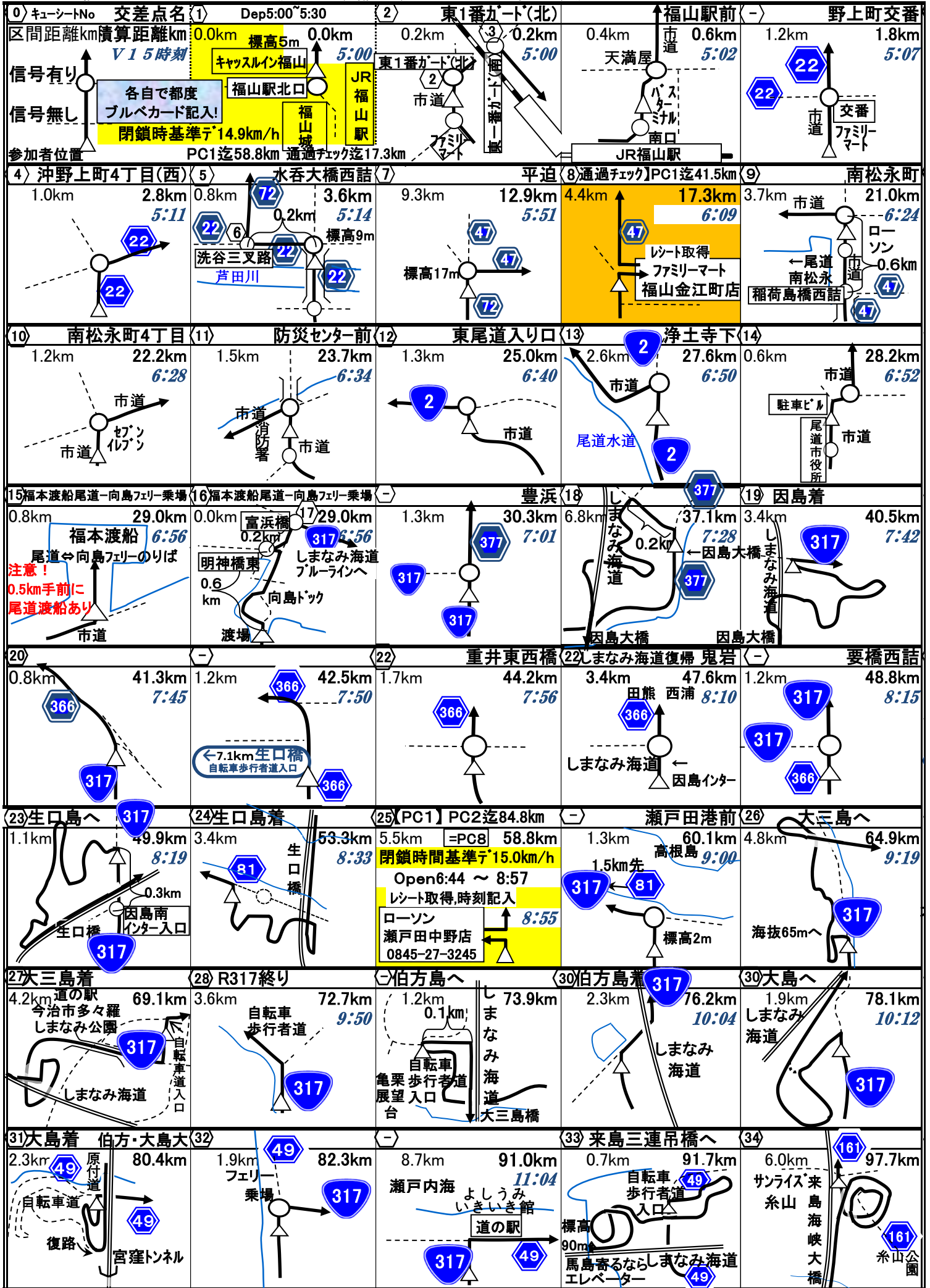
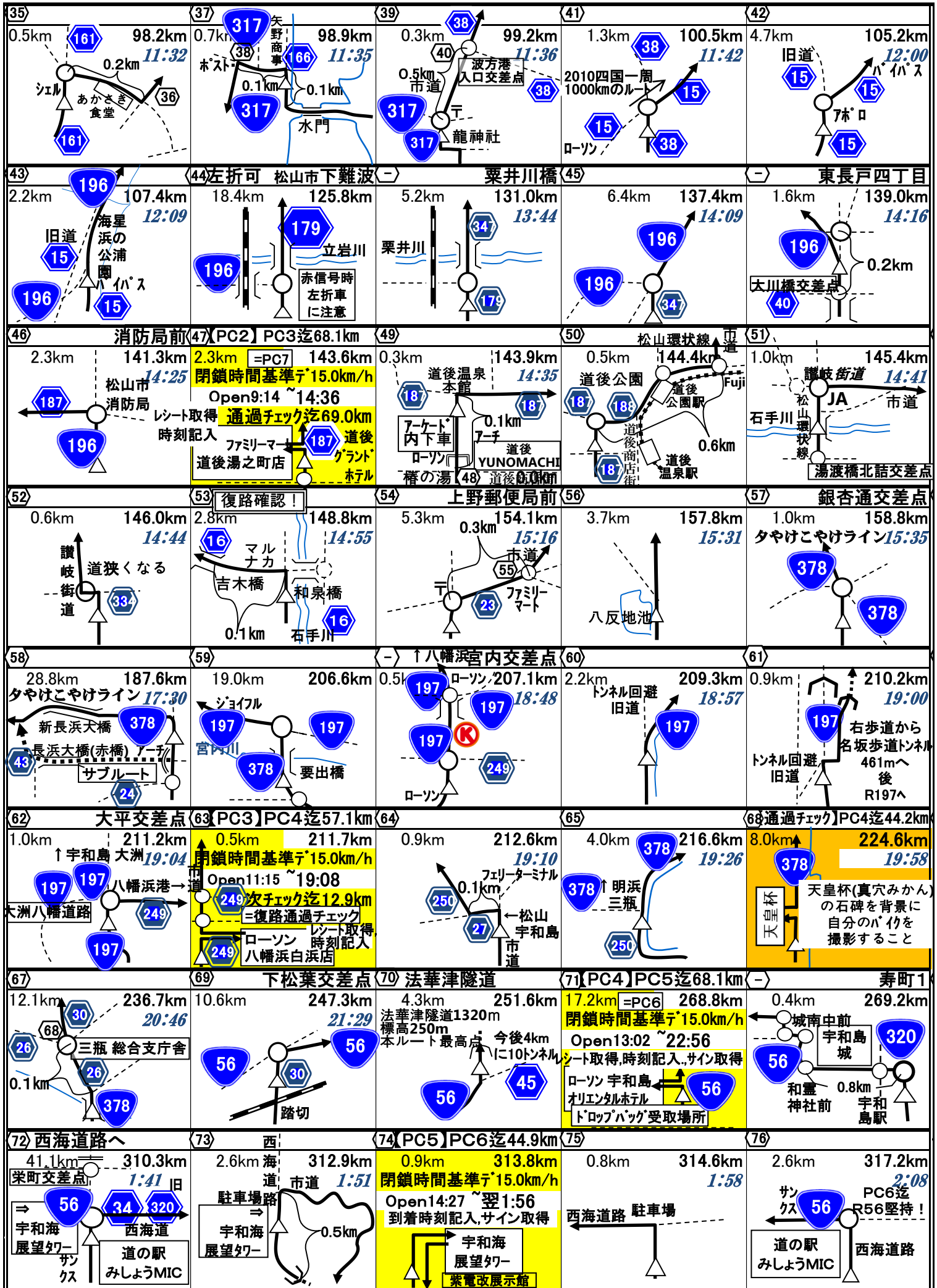


'17BRM319福山600km 3/19日出06:12日没18:18 月齢20.5月出/18 23:27正中4:50月没10:10





<p>77) 寿町丁 → 城南中前</p> <p>39.4km - 356.6km 宇和島駅 0.8km</p> <p>56</p> <p>和霊神社前</p>	<p>78) [PC6] PC7迄104.6km</p> <p>2.1km =PC4 358.7km 閉鎖時間基準で15.1km/h Open15:51 ~ 翌4:56 通過チェック迄36.6km</p> <p>シート取得、時刻記入、サイン取得</p> <p>ローソン 宇和島 トロップバッグ オリエンタルホテル 受取場所</p>	<p>79) 法華津峠への分岐</p> <p>13.2km 371.9km</p> <p>標高75m 今後4km に上りの 10の上り トンネル</p> <p>56 旧道 6km 法華津峠 (436m)</p>	<p>80) 法華津隧道</p> <p>2.7km 374.6km</p> <p>45 56</p> <p>法華津隧道1320m</p> <p>標高入口215m 出口250m</p>	<p>81) 上松葉駐在所前</p> <p>6.5km 381.1km 6:24</p> <p>25</p> <p>駐在所 56</p>
<p>82) 日の浦橋交差点</p> <p>9.0km 390.1km 7:00</p> <p>26 25</p>	<p>83)</p> <p>2.3km 392.4km 7:09</p> <p>378 25</p> <p>祇園橋交差点</p>	<p>84) 江戸岡交差点</p> <p>0.8km 393.2km 7:12</p> <p>27 378</p>	<p>85)</p> <p>1.2km 394.4km 7:17</p> <p>250 27</p> <p>フェリーターミナル 市道 往路</p>	<p>86) [通過チェック] PC7迄68.0km</p> <p>0.9km =PC3 395.3km シート取得 7:21</p> <p>ローソン 八幡浜白浜店</p> <p>249 249</p> <p>市道</p>
<p>87) 大平交差点</p> <p>0.4km 395.7km 7:22</p> <p>197 197</p> <p>大洲八幡道路</p>	<p>88) 名坂歩道トンネル</p> <p>0.6km 396.3km 7:25</p> <p>197</p> <p>名坂地藏尊堂 左から 名坂歩道トンネル 461mへ 後R197へ</p>	<p>89) タヤけこやけライン</p> <p>4.0km 400.3km 7:41</p> <p>378 197</p> <p>宮内川 要出橋 ジョイフル</p>	<p>90)</p> <p>19.0km 419.3km 8:57</p> <p>378 24 43</p> <p>新長浜大橋 市道長浜大橋 (赤橋) 脇川 サブルート</p>	<p>91) 銀杏通交差点</p> <p>28.7km 448.0km 10:52</p> <p>378 378</p> <p>市道 タヤけこやけライン</p>
<p>94) 上野郵便局前</p> <p>4.7km 452.7km 11:10</p> <p>16 23</p> <p>ファミリー マート</p> <p>0.3km 市道</p>	<p>95)</p> <p>5.3km 458.0km 11:32</p> <p>16</p> <p>和泉橋 石手川 マル ナガ 吉木橋</p>	<p>96)</p> <p>2.8km 460.8km 11:43</p> <p>334</p> <p>讀 岐 街 道 狭 路</p>	<p>97)</p> <p>0.6km 461.4km 11:43</p> <p>334</p> <p>松山環状線 市道JA 石手川 市道</p>	<p>98)</p> <p>1.1km 461.9km 187</p> <p>0.5km 188 187</p> <p>道後温泉駅 道後公園駅 道後商店街 道後公</p>
<p>99)</p> <p>1.1km 463.0km 11:52</p> <p>187</p> <p>アーケード 内下車 道後温泉 本館</p> <p>0.2km 187</p> <p>道後商店街</p>	<p>100) [PC7] PC8迄86.2km</p> <p>0.3km =PC2 463.3km 閉鎖時間基準で14.9km/h Open19:14 ~ 翌11:52 通過チェック迄61.7km</p> <p>シート取得 ファミリーマート 時刻記入 道後湯之町店 0895730212</p>	<p>101)</p> <p>2.3km 465.6km 12:02</p> <p>196 187</p> <p>松山市 消防局</p>	<p>102)</p> <p>3.9km 469.5km 12:18</p> <p>347 196</p>	<p>103)</p> <p>6.4km 475.9km 12:43</p> <p>179 347</p> <p>栗井川</p>
<p>104) 下難波交差点</p> <p>5.1km 481.0km 13:04</p> <p>196 196</p> <p>立岩川</p>	<p>105)</p> <p>18.4km 499.4km 14:17</p> <p>15 196</p> <p>海星 浜の 公園 旧道</p>	<p>106)</p> <p>2.2km 501.6km 14:26</p> <p>15 15</p> <p>7ホ バ バ ス 旧道</p>	<p>107) ローソン</p> <p>4.7km 506.3km 14:45</p> <p>38 15 38</p>	<p>109)</p> <p>1.2km 507.5km 14:50</p> <p>317 317</p> <p>龍神社 市道 波方港 入口交差点</p>
<p>110)</p> <p>0.3km 507.8km 14:51</p> <p>317 166 111</p> <p>矢野商 事 水門</p>	<p>112)</p> <p>0.6km 508.4km 14:53</p> <p>161 113</p> <p>あかさ き 食堂 市道</p>	<p>114) 糸山公園</p> <p>1.2km 509.6km 14:58</p> <p>161</p> <p>大島 大橋 峡 サンライ 糸山</p>	<p>115) 大島着</p> <p>6.0km 515.6km 14:58</p> <p>49 49</p> <p>自転車 歩行者道 入口 しまな み海 道 標高90m</p>	<p>116)</p> <p>0.7km 516.3km 15:25</p> <p>317 49</p> <p>道の 駅 よしう み いき</p>
<p>117)</p> <p>8.7km 525.0km 16:00</p> <p>49</p> <p>フェリー 乗場</p>	<p>118) 大島脱出</p> <p>2.1km 527.1km 16:08</p> <p>49</p> <p>見方島 伯方島 しまな み海 道・大島 大橋</p>	<p>119) 伯方島入口</p> <p>2.8km 529.9km 16:19</p> <p>317</p> <p>しまな み海 道</p>	<p>120) 大三島へ</p> <p>2.0km 531.9km 16:27</p> <p>317</p> <p>しまな み海 道 大三島 橋へ</p>	<p>-) 大三島着</p> <p>2.1km 534.0km 16:36</p> <p>0.1km 1km先 R317へ</p> <p>自転車 歩行者道 展望 台 大三島 橋</p>

<p>121)生口島へ 16:56</p> <p>5.1km 539.1km</p> <p>しまなみ海道</p> <p>317</p> <p>道の駅 今治市多々羅 しまなみ公園</p> <p>多々羅大橋 海拔65m</p>	<p>122)生口島着 17:13</p> <p>4.2km 543.3km</p> <p>多々羅大橋 標高25m</p> <p>317</p> <p>3.5km先 81</p>	<p>-)</p> <p>瀬戸田港前</p> <p>4.9km 548.2km</p> <p>高根島</p> <p>81</p> <p>標高2m</p>	<p>123)PC8]ゴール迄51.2km</p> <p>1.3km 549.5km</p> <p>閉鎖時間基準で15.4km/h</p> <p>Open22:08 ~翌17:40</p> <p>シート取得,時刻記入</p> <p>ローソン</p> <p>瀬戸田中野店</p> <p>0845-27-3245</p> <p>17:38</p>	<p>124)因島へ 18:00</p> <p>5.5km 555.0km</p> <p>生口橋</p> <p>81</p> <p>因島</p> <p>インター入口</p> <p>0.2km</p>
<p>125)因島着 0.3km 18:12</p> <p>3.2km 558.2km</p> <p>366</p> <p>317</p>	<p>-)</p> <p>要橋西詰</p> <p>1.2km 559.4km</p> <p>JA</p> <p>366</p> <p>317</p> <p>317</p>	<p>126)しまなみ海道離脱 鬼岩</p> <p>1.1km 560.5km</p> <p>366</p> <p>しまなみ海道</p>	<p>127)しまなみ海道に合流</p> <p>5.1km 565.6km</p> <p>317</p> <p>366</p> <p>1.4km先</p> <p>しまなみ海道</p> <p>366</p>	<p>128)向島へ</p> <p>2.0km 567.6km</p> <p>317</p> <p>因島大橋</p>
<p>129)向島着</p> <p>3.7km 571.3km</p> <p>377</p> <p>19:05</p> <p>因島大橋</p>	<p>130)富浜橋</p> <p>7.3km 578.6km</p> <p>市道</p> <p>エネオス</p> <p>317</p> <p>377</p> <p>0.2km</p>	<p>131)福本渡船渡場 福本渡船フェリーのりば棧橋</p> <p>0.8km 579.4km</p> <p>渡場</p> <p>乗船 19:37</p> <p>明神橋東</p>	<p>132)</p> <p>0.0km 579.4km</p> <p>市道</p> <p>2012高松400のルートを追</p> <p>下船</p> <p>福本渡船フェリーのりば棧橋</p> <p>132</p>	<p>133)浄土寺下</p> <p>1.5km 580.9km</p> <p>19:43</p> <p>9.9km先</p> <p>2</p> <p>54</p> <p>134</p>
<p>135)赤坂駅前</p> <p>12.9km 593.8km</p> <p>378</p> <p>54</p> <p>20:35</p> <p>備後赤坂</p> <p>0.1km</p> <p>エネオス</p> <p>ファミリーマート</p>	<p>137)山手町江良</p> <p>3.3km 597.1km</p> <p>市道</p> <p>山手小学校</p> <p>138</p> <p>0.2km</p> <p>0.1km</p> <p>学</p>	<p>139)蓮池(東)</p> <p>2.9km 600.0km</p> <p>備後</p> <p>福山城内道</p> <p>市道</p> <p>人権平和資料館</p> <p>市道</p> <p>0.2km</p> <p>140</p>	<p>141)</p> <p>0.4km 600.4km</p> <p>武道館</p> <p>21:01</p>	<p>142)藁御門から本丸へ</p> <p>0.1km 600.5km</p> <p>21:02</p> <p>本丸広場</p> <p>天守閣</p>
<p>143)ARIVEE 月見櫓(二階)ゴール受付</p> <p>0.2km 600.7km</p> <p>原則3/23 9:00~</p> <p>Open23:48 ~翌21:00</p> <p>21:02</p> <p>福山城 月見櫓(二階)</p> <p>フルペカートのPC時刻確認、総走行時間、マール要否を記入署名後、シートと共に提出。マール要時¥1,000要</p>				