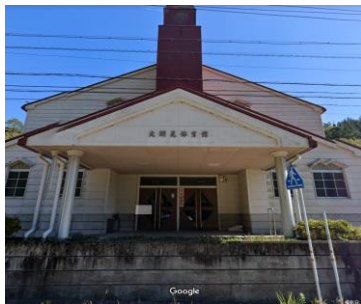


	形状	信号	ポイント	標識	現在地からの進行先		現在地までの		備考	PC間
					方角	道路	区間	合計		
1			福井駅東口		東へ	K228	0.0			
2	ト	S		X	右折	K228→K242→K25→市道	0.5	0.5		
3	十			X	右折	K31	7.7	8.2	天神橋を渡る	
4	十			X	左折	K31	0.2	8.4		
5	十			X	左折	K18	1.8	10.2	青看板大野へ	
6	逆Y			X	直進	R158	1.7	11.9		
7	T			X	左折	R158	5.9	17.8	青看板大野へ	
8	ト	S			直進	R158→K172	8.4	26.2	青看板勝山へ	
9	T	S	中挟		右折	K172	6.8	33.0		
10	五差路	S	東中		左折	R476	1.4	34.4		
11	十	S	君が代橋		左折	R158	1.3	35.7		
12	ラウンドアバウト			X	直進方向	R158	3.1	38.8	青看板郡上へ	
13	Y				左方向	R158	40.0	78.8	旧道へ 青看板R158へ	
14	Y				左方向	市道→K326→市道	6.5	85.3	直進 自転車通行禁止	
15	T				左折	K317	2.8	88.1		
16	十			X	右折	K317	1.6	89.7		
17	I		フォトコントロール1 大間見体育館		左側	K317	3.4	93.1	対象物と自転車を撮影すること チェック後直進	
18	十	S	下剣南		左折	R156	5.5	98.6		
19	十	S	城南		左折	R256	9.9	108.5		
20	I		PC1 ファミリーマート郡上愛宕店		左側	R256	1.6	110.1	OPEN/ 02:14~ 06:20 レシート取得して通過時間を自分で記入。 チェック後 直進	110.1
21	十		八幡大橋南		左折	R472	0.3	110.4		
22	十			X	左折	市道	0.1	110.5	橋を渡ってすぐ左折	
23	ト				右折	K320	0.7	111.2	青看板岐阜へ	
24	十			X	右折	市道	0.2	111.4		
25	クランク		郡上八幡城登口	X	直進方向	市道	0.0	111.4		
26	ト		お城へ		右折	市道	0.3	111.7		
27	I		フォトコントロール2 郡上八幡城案内図看板		右側	市道	0.7	112.4	対象物と自転車を撮影すること チェック後直進	
28	ト				右折	市道	0.8	113.2		
29	T				右折	K320	0.2	113.4		
30	十	S	郡上八幡城北		左折	K320	0.6	114.0		
31	ト	S	総合庁舎前		右折	K319	0.6	114.6	手前右にローソンあり	
32	T			X	左折	K82	14.9	129.5		
33	I		フォトコントロール3 和田商店		左側	K82	0.3	129.8	対象物と自転車を撮影すること チェック後直進	
34	十				右折	K316→K321	19.7	149.5	青看板ひるがの高原へ	
35	ト				右折	K452	16.5	166.0	青看板K452へ 橋を渡ってすぐ右折	
36	T			X	左折	R158	11.9	177.9		
37	I		フォトコントロール4 道の駅桜の郷荘川		左側	R158	1.0	178.9	対象物と自転車を撮影すること チェック後直進	
38	十	S	牧戸		左折	R156	3.6	182.5		
39	ト				右折	市道	3.1	204.1	青看板石徹白へ	
40	ト				右折	K314	0.4	204.5	看板白鳥高原へ	
41	I		桧木峠		直進	K314	7.3	211.8		
42	T			X	左折	K127	5.4	217.3	この先道悪い バンク注意	
43	T			X	右折	R158	15.5	232.4		
44	I		道の駅 九頭竜		直進	R158	0.4	233.0	補給ポイント ファミマあり	
45	ラウンドアバウト				直進方向	R158	20.8	253.9	道の駅荒島の郷	
46	十	S	君が代橋		右折	市道→R476	3.2	257.1		
47	五差路	S	東中		右折	市道→K172→市道	1.3	258.5		

48	+	S	PC2 ローソン大野月見町店		右方向 市道	1.0	259.5	OPEN/ 07:53~ 18:44 レシート取得して通過時間を自分で記入。 チェック後 直進	149.4
49	+	S	中挟		左折 K172→R158	0.2	259.7		
50	+	S		X	右折 市道	7.5	267.2	押しボタン信号	
51	+			X	左折 K172	-3.8	263.4		
52	+			X	右折 K172	0.2	263.6		
53	+			X	左折 K172→市道	0.3	263.9		
54	逆Y			X	直進 市道→K31	6.0	269.9		
55	I		フォトコントロール5 リズムの森看板		左側 K31	2.2	272.1	対象物と自転車を撮影すること チェック後直進	
56	T				右折 R364	10.5	282.6		
57	ト			X	右折 市道	3.5	286.1	林道大仏線へ	
58	T			X	左折 市道	1.0	287.1		
59	I		フォトコントロール6 林道大仏線看板		左折 K198	2.4	289.5	対象物と自転車を撮影すること チェック後直進	
60	T			X	左折 K113	7.8	297.3		
61	ト			X	右折 K113	0.2	297.5		
62	T			X	左折 K113	0.4	297.9		
63	ト			X	右折 市道→K114	0.4	298.3		
64	T	S	FINISH ローソン福井北四ツ居店		右側 K114	5.3	303.6	OPEN/ 08:00 ~ 19:00 レシート取得して通過時間を自分で記入。 チェック後 直進	44.1
65	+	S	目ノ出3丁目		左折 市道	1.2	304.8		
66	+	S		X	右折 市道	0.9	305.7		
67	+	S		X	右折 市道	0.2	305.9		
68			FINISH受付 レンタルスペースMARU福井駅前 2Fへ		左側	0.2	305.9	会場OPEN 16:30 ~20:00 ・メダルの購入か否かを記入(メダル代1000円) ・完走の署名 カード提出をお願いします。	

フォトコントロール参考写真

①



②



③



④



⑤



⑥

