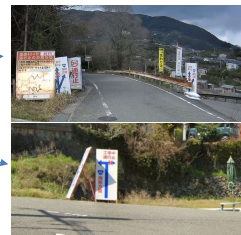


	ポイント	標識	ポイントまでの道路	ポイントまでの区間距離	累計距離	区間後道路	備考	チェック 時間
1	和歌山マリナシティ黒瀬温泉付近			0.0	0.0		6:00 スタート スタート受付(有人) ブルベカード受け取り	0.0
2	十字路 S		市道	0.3	0.3	直進	ムーンブリッジを渡る	
3	十字路		市道	1.6	1.9	直進	日本製鉄の門を過ぎ直進、左方からの車に注意	
4	左カーブ		市道	0.7	2.6	逆回り左折		
5	黒江 S		市道	0.1	2.7	右折		
6	船尾東 S	○	R42	0.2	2.9	右折	『田辺・有田方面へ	
7	海南港 S	○	R42	0.6	3.5	左折	*田辺・有田方面へ	
8	築地 S	○	R42	0.4	3.9	右折	『田辺・有田方面へ この後高速入口に注意	
9	新町 S		R42	13.4	17.3	左折		
10	逆Y字路		市道	2.4	19.7	合流	坂を登りR480に合流	
11	保田橋北詰 S	○	R480	0.5	20.2	右折	→千田、R42方面へ	
12	逆Y字路		県道172	1.5	21.7	直進	鳥居くぐる	
13	Y字路		県道20	4.6	26.3	右方直進		
14	逆Y字路		市道	2.3	28.6	直進	県道20に合流	
15	T字路		県道20	0.2	28.8	右折		
16	十字路		市道	0.2	29.0	左折		
17	なぎ大橋北詰 S		県道175	0.5	29.5	直進	なぎ大橋渡る	
18	広川町和田 S		市道	1.3	30.8	直進		
19	ト字路		市道	4.0	34.8	右折		
20	十字路		市道	0.05	34.9	右折		
21	十字路		県道23	3.35	38.2	直進		
22	PC1 白崎海洋公園		県道24	7.7	45.9	右側直進	フォトコントロール、通過時刻を自分で記入。 入口ゲート前、又は中の岸壁でバイクを撮影、トイレあり。 (参考タイム10:40)	45.9
23	ト字路		県道24	5.6	51.5	右折	左側のタコ岩崎商店を過ぎてすぐ右折	
24	由良港橋南詰 S	○	県道24	2.3	53.8	直進	↑御坊・日高方面へ	
25	海上自衛隊前 S	○	県道24	0.2	54.0	右折	→美浜方面へ	
26	ト字路		県道24	2.5	56.5	右折		
27	T字路		県道24	12.8	69.3	左折		
28	PC2 三尾(みお)郵便局		県道24	0.6	69.9	左側直進	フォトコントロール、通過時刻を自分で記入。 郵便局前でバイクの写真撮影。 (参考タイム10:40)	24.0
29	十字路		県道24	4.4	74.3	右折		
30	十字路	○	県道24	0.3	74.6	直進	↑御坊・R42方面へ	
31	Y字路		県道188	0.9	75.5	右		
32	松原通り S		県道188	1.6	77.1	右折		
33	PC3 ファミリーマート切目口店		R42	13.8	90.9	右側直進	レシート取得後、通過時刻を自分で記入。 (参考タイム12:04)	21.0
34	切目大橋北詰 S	○	R42	0.9	91.8	左折		
35	十字路		県道197	2.2	94.0	直進		
36	十字路		県道202	6.0	100.0	左折		
37	十字路		県道30	0.1	100.1	右折		
38	T字路		市道	0.0	100.1	右折		
39	Y字路	○	R425	1.4	101.5	右	一龍神 上洞 方面へ	
40	切目川ダム		R425	7.7	109.2	直進	左手に真妻公衆トイレあり	
41	十字路		R425	13.4	122.6	左折		
42	PC4 がまの湯 看板		R424	3.3	125.9	右側直進	フォトコントロール、通過時刻を自分で記入。 がまの湯看板前でバイクの写真撮影。 (参考タイム14:24)	35.0
43	しらまの里		R424	20.4	146.3	直進	補給ポイント	
44	徳田 S	○	R424	12.8	159.1	右折	→高野・清水方面へ	
45	PC5 ファミリーマート有田川金屋店		R424	0.6	159.7	左側直進	レシート取得後、通過時刻を自分で記入。 (参考タイム 18:40)	33.8
46	Y字路		R424	4.7	164.4	直進	↑工事通行止め/海南方面寄り道の表示があるがここはまだ直進	
47	X字路	○	市道	0.7	165.1	左	→西ヶ塚方面へ	
48	T字路		市道	0.4	165.5	左折		
49	ト字路		市道	0.4	165.9	右折		
50	逆Y字路		市道	1.0	166.9	直進	R424へ合流	
51	黒沢牧場		R424	4.3	171.2	直進	最大標高397m	
52	野上新橋西詰 S		R424	8.2	179.4	直進		
53	星子橋東 S		R424	5.7	185.1	左折		
54	井ノ口 S		県道10	1.0	186.1	左折		
55	国主 S		県道10	0.3	186.4	左折すぐ右折	酒屋ナカジ前の坂を登る	
56	PC6 貴志駅		市道	0.2	186.6	左側右	フォトコントロール(貴志駅舎のみを撮影) 警備員がいる時間帯は自転車は駅正面から右側の駐輪場へ止めて駅舎のみ撮影 (参考タイム18:28)	26.9
57	逆Y字路		市道	0.2	186.8	直進		
58	神戸(こうど) S		県道10	0.3	187.1	左折		
59	十字路		県道13	4.7	191.8	左折		
60	十字路		市道	1.1	192.9	直進		
61	伊太郎曾(いたきそ)神社前 十字路		県道138	0.8	193.7	直進		
62	T字路	○	県道9	1.9	195.6	右折	→海南方面へ	
63	左カーブ		県道9	0.6	196.2	逆回り左折		
64	十字路 S		県道160	0.7	196.9	直進		
65	三叉路		市道	0.4	197.3	右		
66	十字路		県道136	0.3	197.6	左折		
67	T字路		市道	1.0	198.6	左折		
68	冬野 S		県道137	1.5	200.1	右折		
69	十字路 S		県道137	0.1	200.2	左折		
70	黒江駅前 S		県道137	0.6	200.8	直進		
71	十字路		県道137	0.2	201.0	直進		
72	十字路		県道9	0.8	201.8	左折	左角にくらはしクリニック	
73	十字路		県道9	0.6	202.4	直進	R42を横切る	
74	フィニッシュ・ゴール受け付け 海南nobinos 2階 多目的室1		市道	0.3	202.7	左側	海南nobinos 駐輪場に自転車を止め2階の多目的室1でゴール受け付け (他の利用者が多いため必ず階段してお上がりください) OPEN 11:33 - CLOSE 18:30	16.1



sd: 2024/03/17 200km BRM

NO.	距離	オープン日付 時間	クローズ日付 時間
スタート	0km	2024/3/17 6:00	
1	46km	2024/3/17 7:21	2024/3/17 9:18
2	70km	2024/3/17 8:04	2024/3/17 10:40
3	91km	2024/3/17 8:41	2024/3/17 12:04
4	126km	2024/3/17 9:42	2024/3/17 14:24
5	160km	2024/3/17 10:42	2024/3/17 16:40
6	187km	2024/3/17 11:30	2024/3/17 18:28
ゴール	203km	2024/3/17 11:53	2024/3/17 19:30