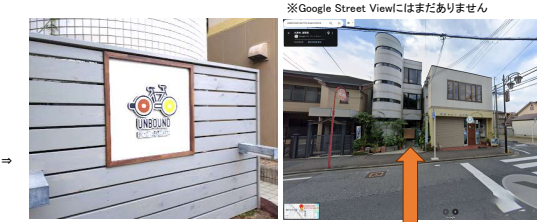


形状	信号	ポイント	構想	ポイントまでの 距離	ポイント までの 距離	累計 距離	ポイント後 道路	備考	チェック 距離
1		スタート たきい公園		0.00	0.00		↑	6:00 スタート準備 有人受け付け	0.00
2	+			市道	0.03	0.03	↑		
3	+			市道	0.04	0.07	↑		
4	+	S 太子橋		市道	0.33	0.40	↑	一過路逆走(自転車を除く)、キープレフト	
5	+			市道	0.40	0.80	↑	道なり	
6	+			市道	0.15	0.95	↑	御道のゲートをくぐり淀川左岸堤防へ坂を上る	
7	+			市道	0.20	1.15	↑	左ウターンして豊里大橋歩道へ	
8	+			市道	0.10	1.25	↑	豊里大橋歩道へ右折	
9	+			豊里大橋歩道	0.45	1.70	↑	淀川右岸堤防へ	
10	+	右ウターン		市道	0.20	1.90	↑	右ウターンして河川敷へ下る	
11	+	左ウターン		市道	0.10	2.00	↑	左ウターンしてゲートをくぐり淀川河川敷道路へ	
12	+			淀川河川敷 自転車道	10.90	12.90	↑	直進 淀川河川敷を渡るルートです。 (警告、車の通行は無いですが多数の自転車ゲートが 付いている。自転車ゲートはフレームやサドルレーダーを傷 付けることがあります。多分自転車先で注意して通行は 可、基本は押し通してゆくと。)	
13	+			淀川河川敷 自転車道	11.20	24.10	↑	上って堤防へ	
14	+	S 山崎		市道	0.10	24.20	↑		
15	+			市道	0.10	24.30	↑	高架くぐってすぐ右折	
16	+			市道	0.20	24.50	↑		
17	+	P01 セブンイレブン 阪急大山崎駅前店 の阪急大山崎駅		F67	0.30	24.80	↑	レシート取得のフォトリフレクト 大山崎駅の写真まで有 通過時間を自分で記入 参考タイム 7:16	24.80
18	+			F67	0.40	25.20	↑		
19	+	S 大山崎		市道	0.20	25.40	↑		
20	+			市道	0.07	25.47	↑		
21	+			市道	0.03	25.50	↑	自転車ゲートをくぐり堤防道路へ	
22	+	右ウターン		市道	0.03	25.53	↑		
23	+	左ウターン		堤防道路	0.03	25.56	↑		
24	+	右ウターン		堤防道路	0.04	25.60	↑	下って河川敷へ	
25	+	左ウターン		堤防道路	0.10	25.70	↑	河川敷道路へ各流	
26	+			河川敷道路	1.30	27.00	↑		
27	+			河川敷道路	0.49	27.49	↑	左ウターンして三叉路の真ん中を進む	
28	+			堤防道路	0.10	27.59	↑	この後、天王山大橋歩道で桂川を渡る	
29	+			天王山大橋 歩道	0.61	28.20	↑	堤防道路へ	
30	+			堤防道路	0.10	28.30	↑	右ウターンして河川敷へ下る、高架をくぐり再び堤防道路へ	
31	+			河川敷道路	0.40	28.70	↑		
32	+	左カーブ		堤防道路	0.30	29.00	↑	道なり	
33	+			堤防道路	0.10	29.10	↑		
34	+			堤防道路	0.10	29.20	↑	この後、宇治川御幸橋の歩道を通る	
35	+			宇治川御幸橋 歩道	0.39	29.59	↑	橋断歩道が北側に無い橋断歩道まで直進	
36	+			F13	0.02	29.61	↑	さくらで右側の正面標を渡る	
37	+			F13	0.01	29.62	↑	この後、橋断歩道を通り右折	
38	+	S 北川橋		F81	1.68	31.30	↑		
39	+	S 中島口		F81	0.10	31.40	↑		
40	+			R478	0.50	31.90	↑	御道の方へ	
41	+			市道	2.60	34.50	↑	左車線を直進、R1の高架をくぐる	
42	+			市道	2.30	36.80	↑	正面に、とりまきスター	
43	+	S 親月橋南詰		市道	0.20	37.00	↑		
44	+	S 親月橋北詰		奈良街道	0.60	37.60	↑		
45	+			R24	0.20	37.80	↑		
46	+	S 桃山西尾		京阪外環状 線 (京阪宇治線)	2.60	40.40	↑	右カーブ後左折(数字の玉で過ぎて左折)	
47	+	S 小栗橋牛ヶ淵		新小栗橋街道	2.00	42.40	↑	Y字路を右へ	
48	+	S 醍醐和泉		西園街道	0.90	43.30	↑		
49	+	S 大宅甲ノ辻		F36	2.20	45.50	↑		
50	+	S 小山大宅橋		小山大宅橋	2.60	48.10	↑	右角にインドアゴルフ練習場TEGOL24	
51	+			F35	0.50	48.60	↑		
52	+			F35, K36	0.40	49.00	↑	交通量が多い場合交手に詰まり 一級交 彦根	
53	+	S 逢坂一丁目		R1	2.20	51.20	↑	御道へ、一級交 高島	
54	+	S 踏切		K558	0.30	51.50	↑	踏切を斜めに渡る。線路の隙間注意！！	
55	+	S 大津港口		K558	1.30	52.80	↑	一級交 高島 K558	
56	+	P02 セブンイレブン 大津本薬田6丁目店		K558	13.20	66.00	↑	レシート取得のフォトリフレクト 通過時間を自分で記入 参考タイム 8:24	41.20
57	+	S 琵琶湖大橋		R601	1.30	67.30	↑	料金所ゲートは歩道を通ること	
58	+	S 琵琶湖大橋東詰		R601	2.60	69.90	↑	ここから半時計回り琵琶湖西側を北上	
59	+	S 馬場2丁目		K55A001 K55A226 K52,K26,K2 (K52が歩道)	39.90	109.80	↑		
60	+	S 永大		K2 (K52が歩道)	9.20	119.00	↑	セブンイレブン長浜バイオ大学前店手前を右折	
61	+			K242	2.10	121.10	↑		
62	+	S 永大寺町		K510	1.10	122.20	↑		
63	+	P03 ファミリーマート 米原山東店		K244	5.80	128.00	↑	レシート取得のフォトリフレクト 通過時間を自分で記入 参考タイム 13:32	62.00
64	+	S 大野木		K244	5.40	133.40	↑	〃関ヶ原 R365	
65	+			R365	6.00	139.40	↑		
66	+			市道	0.50	139.90	↑		
67	+	S 陣場野(じんばの)		市道	0.10	140.00	↑		
68	+	S 野上北		R21 御道(5.52)	3.20	143.20	↑	一大塚 (常時左折可)	
69	+			K53A216	6.10	149.30	↑	左車線からそのまま左折	
70	+	S 赤坂大橋西		K216 (旧中山道)	2.94	152.24	↑		
71	+	S 赤坂大橋西		R417	0.02	152.26	↑	杭瀬川渡る	
72	+			R417	0.34	152.60	↑		
73	+	S 赤坂新町2		0.40	153.00	↑			
74	+			K230 (旧中山道)	1.10	154.10	↑	道なり右カーブ	
75	+	S 別府北		K230 (旧中山道)	0.10	154.20	↑		
76	+	S 生津		K230K212 K159 (旧中山道)	7.70	161.90	↑		
77	+	S 生津		K23	1.40	163.30	↑		
78	+			旧中山道	1.10	164.40	↑	川の堤防に突き当たり左折	
79	+			0.10	164.50	↑	K163に合流		
80	+	S 寺田橋西		K163	1.10	165.60	↑		
81	+	S 一目市場2		K163	0.20	165.80	↑		
82	+	S 池ノ上町4		0.80	166.60	↑			
83	+			K173	3.10	169.70	↑		
84	+	P04 ファミリーマート 嵯峨長良橋西店		R303A163	3.10	172.80	↑	レシート取得のフォトリフレクト 通過時間を自分で記入 参考タイム 18:32	44.80
85	+	S 橋川町		K163	0.00	172.80	↑		
86	+	S 長良川国際会議場北		K163	0.30	173.10	↑		
87	+	S 平和道2西		R296	0.50	173.60	↑		
88	+	S 龍山新町南		K78	1.80	175.40	↑		
89	+	S 折立橋場		K78	1.90	177.30	↑		
90	+	S 古市場神田		K78	0.30	177.60	↑		
91	+	S 古市場西原西		K78	1.80	179.40	↑		
92	+	S 上西郷大塚		K78	2.30	181.70	↑		
93	+	S 文珠西		K78	2.40	184.10	↑		
94	+	S 木知原		R157	4.80	188.90	↑		
95	+			0.40	189.30	↑			
96	+	S 乙原		K40	3.00	201.40	↑	一国道303号 K40 この後、トンネルの非常に多い区間となります。 昼間でも前後灯火、ヘルメット灯を必ず点灯させて 通行ください。	
97	+	P05 琵琶山トンネル		R303A117	39.40	240.80	↑	全長484mの長いトンネルです入り口前で降り機を 必ず点灯してください。 フォトリフレクト 通過時間を自分で記入 参考タイム 21:04	68.00



98	Y			R417	15.90	257.70	↔			
99	+	五つ辻		K117	1.30	257.90	↔			
102	+			R478	10.40	268.30	↔			R476に合流
103	+			R478	16.00	284.30	↔			
104	+	S 中休		R158	8.10	292.40	↔			
105	+			K171	0.85	293.25	↔			
106	I	PC8 長谷ねこばやし			0.05	293.30	↔	左側折り返し	有人チェック 通過時刻を自分で記入 参事タイム 要0:32	52.50
107	+				0.05	293.35	↔			
108	+	S 中休		K171	0.85	294.20	↔			
109	+			○ K171	1.20	295.40	↔		大野市 七坂の看板あり	
110	+				1.00	296.40	↔			
111	+			K171	4.50	300.90	↔			
112	+			K170	0.70	301.60	↔			
113	+	S 下荒井		K171	0.60	302.20	↔			
114	+	S 大渡		K171	0.40	302.60	↔			
115	+	S 伊波		K17	8.10	310.70	↔		一旗井・永平寺 R416	
116	+	S 堀名		R416	0.50	311.20	↔		一旗井・永平寺 R416	
117	+	S 上丸米田		R416K17 旗山本陣跡 (観光地)	13.80	325.00	↔			
118	+	S 東古市		R384	0.20	325.20	↔			
119	+	S		K17	6.30	331.50	↔			
120	+	S 東長田		K187K16 K598	5.30	336.80	↔			
121	+	S 坂ノ下		K29	7.40	344.20	↔			
122	+	S 宮王			0.60	344.80	↔		道なり直進	
123	+	S 舟津口			2.30	347.10	↔			
124	Y	S 加戸		R305	1.50	348.60	↔			
125	I	PC7 陸前松島水族館		K7	4.30	352.90	↔	右側直進	フォトチェック 通過時刻を自分で記入 参事タイム 要4:32	59.00
126	Y	S		K7	3.90	356.80	↔			
127	+	S 三田		K226 (由志道川)	3.10	359.90	↔			
128	+	S		R305	9.20	369.10	↔			
129	+	+	柳原	R305	0.20	369.30	↔			
130	I	PC8 ファミリーマート陸前くりや店		R305 旗大街道	33.50	402.80	↔	右側直進	レポート取得orフォトチェック 通過時刻を自分で記入 参事タイム 要1:49	49.90
131	+	S		○ 旗大街道 R305	14.80	417.60	↔		しおかぜライン→ 教習→	
132	+	S 大比田		K204	9.80	427.40	↔			
133	Y			○ R8	9.20	436.60	↔		、 R8 教習市街 教習新港	
134	+	S 新港口		○	0.40	437.00	↔		一 教習市街	
135	Y	S 小河		R8	7.60	444.60	↔			
136	+	S 小向第2		○ R8	0.10	444.70	↔		* R8 大津	
137	Y	S 疋田		R8	2.30	447.00	↔		R8! ↑ R161 左車線でR8へ	
138	+	PC9 上巻塚(かみくつかけ)バス停		R8	7.50	454.50	↔	右側折返し	フォトチェック 通過時刻を自分で記入 参事タイム 要11:29	51.70
139	+	S 永原		K286	6.90	461.40	↔			
140	+	S 野口		R161	3.60	465.00	↔			
141	+	S 西浜		R303	4.80	469.80	↔			
142	Y	S 木津		K54K333 (風通街道)	9.60	479.40	↔			
143	+			K558	5.30	484.90	↔		道なり右カーブ	
144	+			K558	6.10	491.00	↔		直進は進入禁止	
145	+				0.30	491.30	↔		R161へ合流	
146	+			R161K558	7.70	499.00	↔			
147	+			K307	0.78	499.78	↔			
148	+			K307	0.02	499.80	↔			
149	+			K307	0.30	500.10	↔			
150	+			K307	0.04	500.14	↔			
151	+			K307	3.06	503.20	↔			
152	+			K307	0.10	503.30	↔			
153	+			K307	0.60	503.90	↔			
154	+				0.10	504.00	↔			
155	+			K601	1.50	505.50	↔			
156	+				0.10	505.60	↔			
157	+	S におの浜二丁目		K558 K18	25.75	531.35	↔			
158	+	S 変形十字路		ときめき坂	0.10	531.45	↔		前方ファミマ	
159	+			東海道	0.70	532.15	↔			
160	+			東海道	0.05	532.20	↔			
161	+			市道	0.20	532.40	↔			
162	+			市道	0.30	532.70	↔			
163	+			市道	0.20	532.90	↔			
164	+			市道	0.38	533.28	↔			
165	I	PG10 有人チェック UNBOUND(スタッフ不在の場合は看板前で写真撮影)		市道	0.02	533.30	↔	右側折返し	有人チェックorフォトチェック 通過時刻を自分で記入 参事タイム 要18:32	78.80
166	+				0.02	533.32	↔			
167	+			市道	0.28	533.60	↔			
168	Y			K102 R422	7.90	541.50	↔		前方の橋は渡らない	
169	+	S 麻生橋西詰 S		K3 K24	2.30	543.80	↔			
170	+	S 宵待橋		○ K3	12.00	555.80	↔		→K3 宇治/天ヶ瀬ダム	
171	+			市道	2.30	558.10	↔			
172	I	PG11 フォトチェック 白虹橋(はっこうばし)からの景色		市道	0.50	558.60	↔	左側直進	フォトチェック 通過時刻を自分で記入 参事タイム 要18:18	25.30
173	+			市道	0.10	558.70	↔		第一志津川橋を渡る	
174	+	S 宇治橋東詰		F247	2.10	560.80	↔			
175	+	S		F7	0.30	561.10	↔			
176	+	S 観月橋南詰		F241	6.10	567.20	↔			
177	+	S		栗原街道	0.50	567.70	↔			
178	+	S 中島口		市道	5.30	572.90	↔			
179	+	S 北側橋		R478	0.50	573.40	↔			
180	+	S		F81	0.10	573.50	↔			
181	+	S		F81	1.80	575.30	↔		さくらであい館を左へ、御幸橋渡る	
182	+	S		F13	0.40	575.70	↔		右折後、歩道から淀川河川敷へ下る	
183	+	十字路(豊里大橋手前)		北道内 サイン ライン	24.00	599.70	↔		淀川河川敷を渡るルートです。 (歩道、車の通行は無いですが多量の自転車ゲートが あります。自転車ゲートはフレームやディレータを傷 付けることがあります。歩行者優先で注意して通行し たい。基本は押し歩きでゆっくりと。)	
184	+	S リターン		市道	0.10	599.80	↔		土手の上からリターン下へ下る	
185	+	S		市道	0.10	599.90	↔		ゲートの右を通過し下道に合流	
186	+	S 左カーブ		市道	0.20	600.10	↔			
187	+	S 太子橋		市道	0.30	600.40	↔		R1を横断	
188	+	ゴール ゼンイレブン守口東原本店			0.00	600.40	↔	左側	レポート取得 通過時刻を自分で記入 OPEN 23:30~24:00 店名街へ参事へ進む	94.8
189	+	S 京阪本通1			0.00	600.40	↔		歩道のまま右に進む	
190	+	S			0.10	600.50	↔		信号を渡る	
191	+	S			0.00	600.50	↔			
192	+	S			0.10	600.60	↔		一方通行(自転車を除く)注意! キープレフトで走行	
193	+	S			0.50	601.10	↔			
194	+	S			0.10	601.20	↔			
195	I	ゴール受付 守口市街中継エリアコミュニティセンター (守口駅前南行) 会場裏の 受付開始 12:00~21:00 21:00 閉場			0.10	601.30	↔	左側	守口市街中継 最終場に自転車止め(強制必須) 市役所南出入口から入り、階段かエレベーターで 地下1階に降りる。中継エリアコミュニティセン ターの裏庭まで受付	0.9



※Google Street Viewにはまだありません

ここ